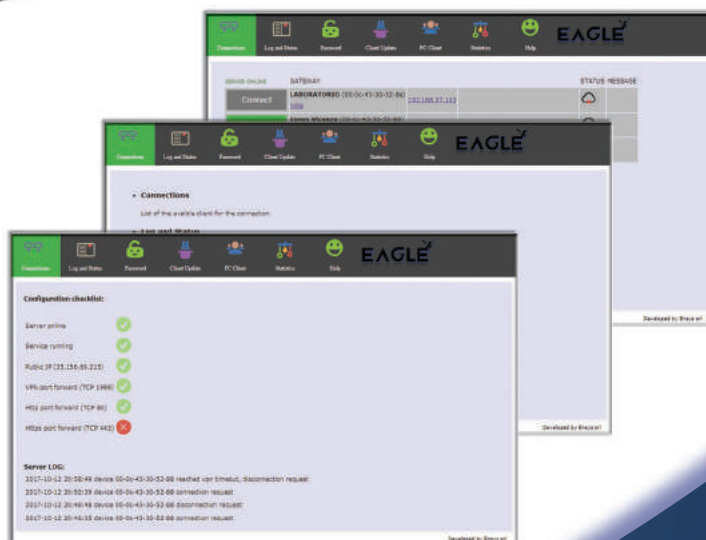


EAGLE EYE

LA TELEASSISTENZA A 360°



HARDWARE
SECURITY



PRIVATE
CLOUD



AUGMENTED REALITY



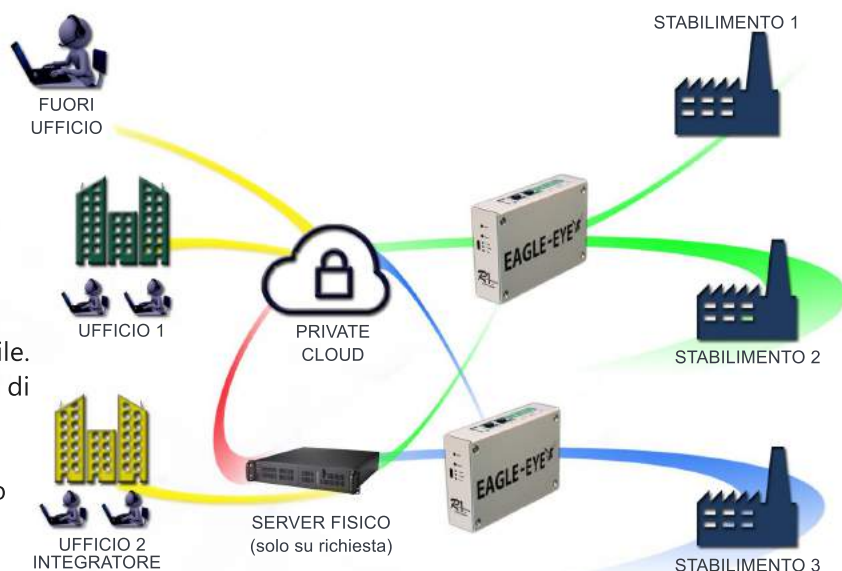
FASTER MAINTENANCE



- Accessi abilitabili a tempo o manualmente
- Client cifrati e registrati con il server
- Interfaccia Web dedicata e intuitiva
- Dispositivi industriali
- Sistema rapido ed efficiente
- Abilitazione fisica alla connessione

TELEASSISTENZA

Eagle-Eye è un sistema dedicato alla teleassistenza, costituito da una serie di dispositivi e software sviluppati da ErreUno. Permette di accedere da remoto a tutte le risorse collegate e connettersi a qualsiasi periferica che abbia una connessione ethernet e seriale (PC, PLC, schede di controllo, HMI, videocamere IP, inverter, etc.). Il sistema è composto da un server dedicato privato e un gateway, per realizzare una VPN sicura e affidabile. Eagle-Eye ha lo scopo di abbattere tempi e costi di messa a punto e manutenzione dell'impianto. Con l'ausilio degli Eagle Glass è inoltre possibile vedere in tempo reale il funzionamento della macchina, ovunque sia collocata.



FUNZIONAMENTO

Tramite una VPN viene instaurata una connessione per controllare e sviluppare l'assistenza sui dispositivi senza dover essere fisicamente sul posto.

Per utilizzare il sistema, basta collegarsi al server Eagle-Eye tramite browser Web e con l'ausilio del pannello di controllo (intuitivo e facile da utilizzare), è possibile collegarsi, gestire e monitorare qualsiasi dispositivo connesso al sistema. Inoltre, gli accessori aggiuntivi a disposizione aumentano ulteriormente le prestazioni e la versatilità della teleassistenza.

Il gateway, tramite opportuna configurazione, dispone della funzione di routing per la connessione diretta a Internet, utile, per esempio, ai sistemi di monitoraggio.

SICURO, AFFIDABILE, INTUITIVO

Eagle-Eye permette di creare un sistema di teleassistenza centralizzato, affidabile e sicuro. La sicurezza, garantita anche attraverso connessioni protette e crittografate, è fornita in particolar modo dalla presenza della chiave fisica, presente su tutti i gateway Eagle-Eye, che permette di abilitare o disabilitare il collegamento. In questo modo sarà l'utente stesso a decidere se e quando la connessione può essere effettivamente attiva. Tutti gli accessi ai pannelli di controllo, sono gestiti tramite un login con nome utente e password. Il sistema è estremamente affidabile, grazie alle connessioni TCP /IP stabili, alla VPN dedicata ed ai dispositivi realizzati appositamente per ambienti industriali. Eagle-Eye è un sistema intuitivo :

il pannello di controllo permette di trovare a colpo d'occhio, tutte le impostazioni desiderate, rendendo molto semplice la procedura di connessione e di sincronizzazione dei dispositivi.



GATEWAY

- Input: 9-36Vdc
- N° 1 LAN - 10/100 Mbps
- N° 1 WAN - 10/100 Mbps
- N° 1 RS-485
- N° 2 Relè NO/NC
- N° 1 USB 2.0
- Configurazione tramite browser web
- LED di stato : alimentazione, Internet, VPN
- Chassis in metallo e supporto barra din
- Dimensioni (L x A x P) 31 x 88 x 121 mm



SERVER

Eagle-Eye server su Private Cloud:

- Esclusivamente dedicato alla propria VPN
- Illimitate connessioni fisiche e fino 10 simultanee
- Pannello di controllo intuitivo e facile da utilizzare

Disponibile su richiesta, il server fisico



EAGLE GLASS

Occhiali interattivi che permettono di effettuare interventi di collaudo e manutenzione a distanza. Chi li indossa ha le mani libere per eseguire le istruzioni dettate dall'altro capo della connessione.

- Software audio/video, assistenza e chat online.
- Programmabili per applicazioni specifiche (visualizzazione real-time di parametri funzionali, misurazioni 2D/3D, lettori codici a barre, QR Code, etc..)

EAGLE VIEW

Il server Eagle-View permette all'utente di vedere e comunicare con l'operatore da postazione remota. La postazione fissa può avere un minimo di 5 collegamenti contemporanei, mentre il numero di client in campo è illimitato. Tutti i dispositivi Android come tablet, smartphone, occhiali per la realtà aumentata, possono utilizzare il sistema connettendosi a Internet e installando semplicemente l'apposita APP "EAGLE-VIEW"



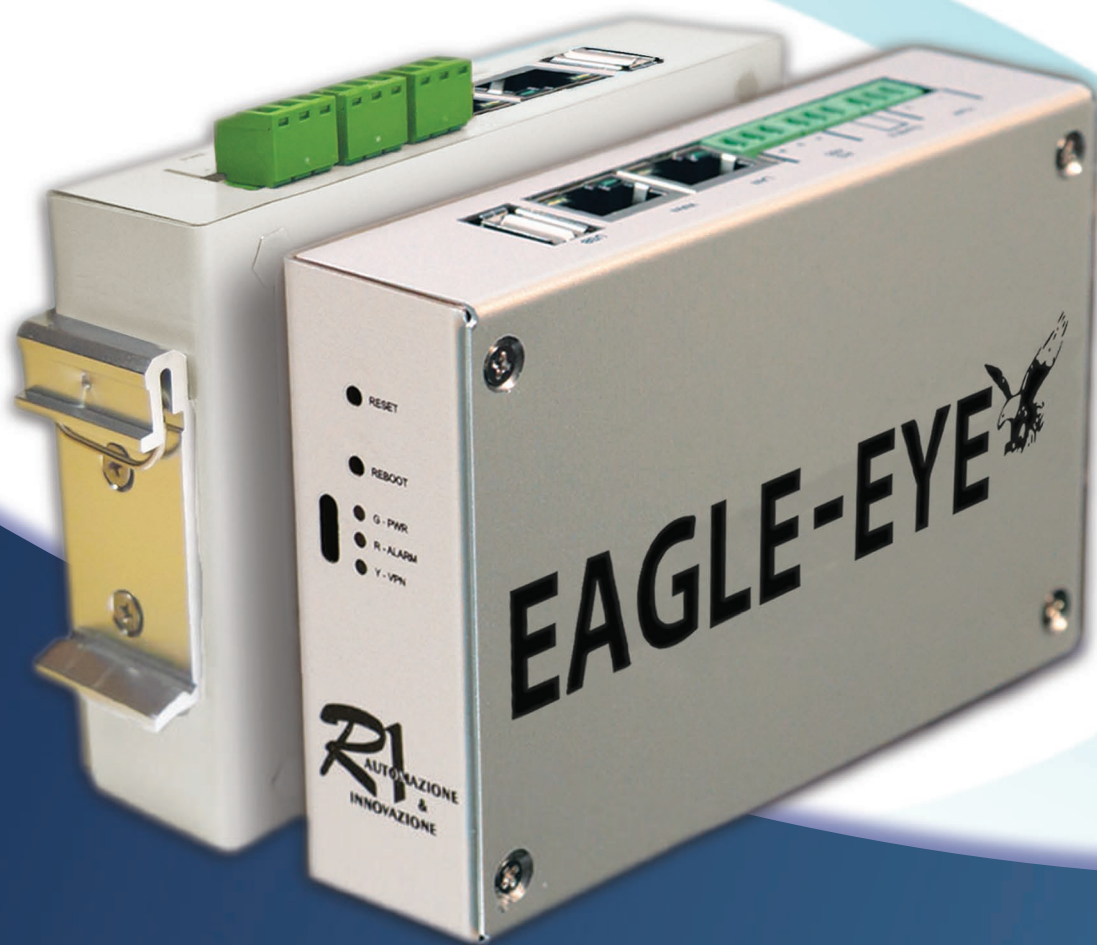
ACCESSORI

E' possibile visionare tutti gli accessori, oltre quelli in elenco, collegandosi direttamente al sito www.eagle-eye.it

ACCESSORIO	MODEM GSM+WIFI	ETHERNET-MPI CONVERTER	SERIAL DEVICE SERVER	MODULI I/O
DESCRIZIONE	Chiave Usb, router e router Wi-fi per la ricezione e trasmissione dati tramite segnale GSM e Wi-Fi. Disponibile anche dual sim	Convertitore Ethernet - MPI. Compatibile con PLC Siemens e VIPA	Serial device server per comunicazione seriale su Ethernet. Disponibile con 1, 2 o 4 porte COM	Moduli di acquisizione dati, per il monitoraggio di impianti, ambientale e per il controllo di processi industriali

EAGLE EYE

LA TELEASSISTENZA A 360°



WWW.EAGLE-EYE.IT

Rivenditore Autorizzato

ERREUNO S.r.l.

Via Novella 13 - 43058 Sorbolo (PR) - Italy
tel. +39 0521 694164 - fax +39 0521 1851863
web : www.erre1.it - e-shop: www.syby.it

R1
AUTOMAZIONE
&
INNOVAZIONE