

EAGLE-EYE



Connessione a dispositivo : CODESYS

***Tutti i dispositivi che utilizzano il sw Codesys come PLC e
SoftMotion o CNC ,***

Versione software di sviluppo codesys testate :



CODESYS

CODESYS V3.5 SP8 Patch 2

Copyright © 1994-2016 by 3S-Smart Software Solutions GmbH. All rights reserved.



V.3.5 SP8 PATH 2 : OK funzionante

In caso di utilizzo della versione Codesys V 3.5 SP10 e SP12 : occorre utilizzare il gateway 3.5 sp7 patch 3 , altrimenti non si collega.

Versioni codesys runtime testate :

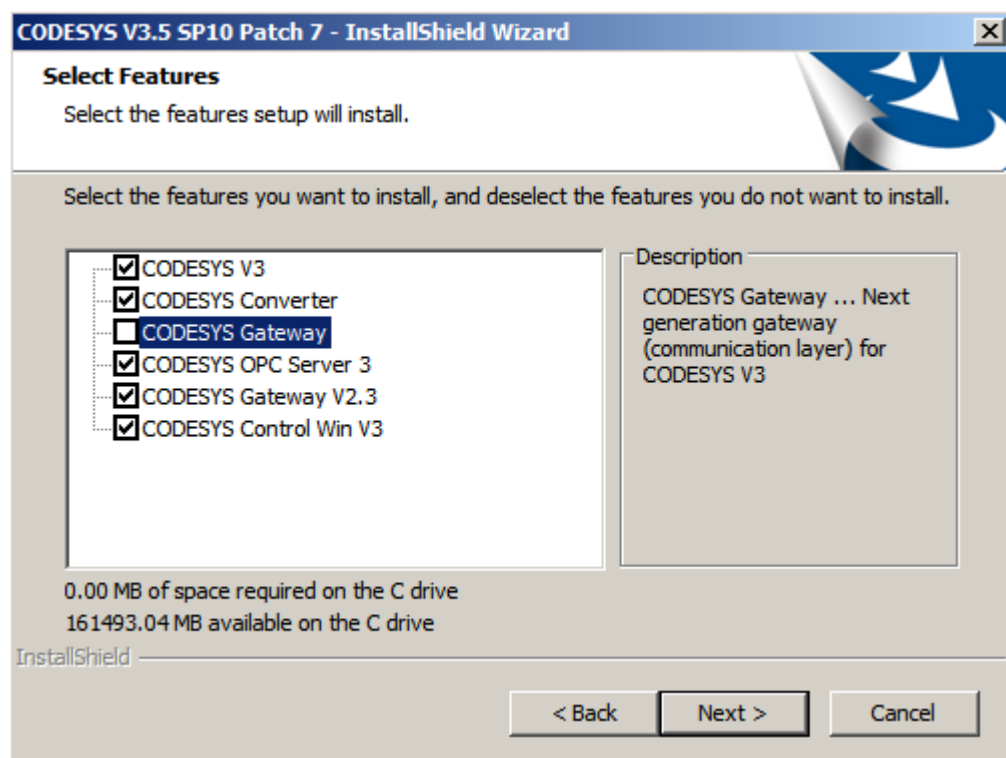
3.5 sp8

3.5 sp10

Download : <https://www.erre1.it/articolo/codesys-software.aspx>

Come installare il gateway 3.5 sp7 su sviluppo codesys versione 3.5 sp10 :

1) durante l'installazione del codesys sviluppo 3.5.sp10 dire di non installare il gateway , successivamente installare il gateway 3.5 sp7




Poi installare il gateway 3.5 sp7


una volta collegato il server e la VPN :

SERVER ONLINE	GATEWAY	STATUS	MESSAGE
Disconnect	ERREUNO LABORATORIO (70-b3-d5-bb-f0-3e) note 192.168.37.240 Plant: S/N:		(device up)
CONNECTED DEVICES LIST:			
	192.168.37.68	Rockwell Automation	
	192.168.37.72	ADVANTECH CO. LTD.	
	192.168.37.181	Advantech CO.	
	192.168.37.70	Advantech CO.	
	192.168.37.69	Hilscher GmbH	

on 2

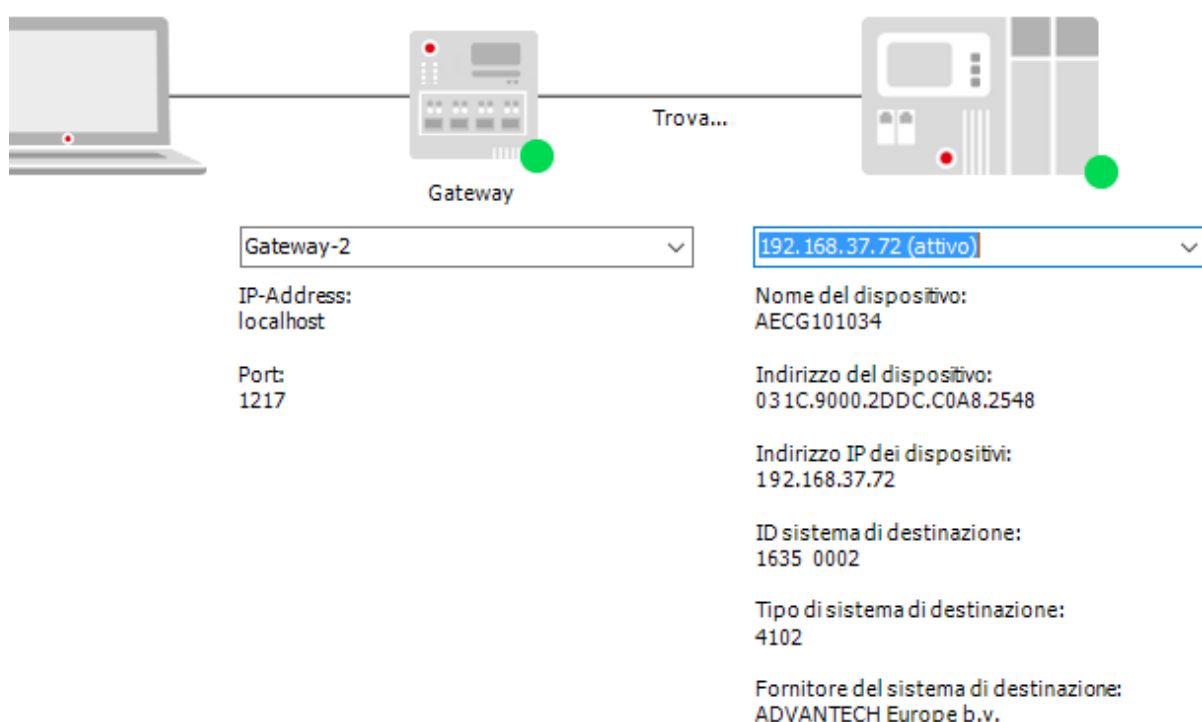


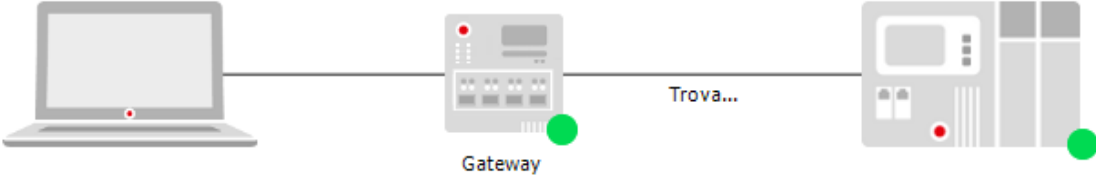
Ethernet 4
Network
Intel(R) Ethernet Connection I219-V



Ethernet 5
Unidentified network
TAP-Windows Adapter V9

Ip computer locale ethernet 4 : 192.168.1.28
 Ip tap connessione vpn ethernet 5 : 192.168.21.110
 Test fatti su n.2 locazioni diverse con 2 plc codesys diversi :
 Ip plc codesys 1 : 192.168.37.72
 ip plc codesys 2 : 192.168.1.140





Trova...

Gateway

Gateway-4

IP-Address:
192.168.1.28

Port:
1217

192.168.37.72 (attivo)

Nome del dispositivo:
AECG101034

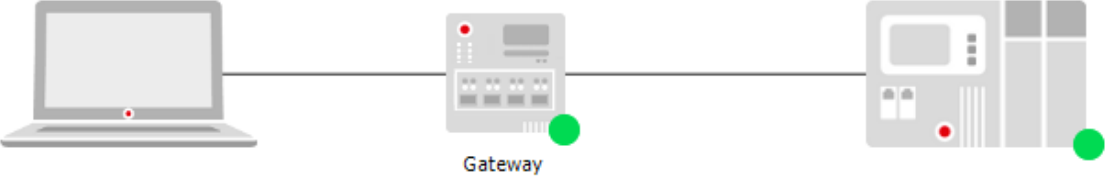
Indirizzo del dispositivo:
03 1C.9000.2DDC.C0A8.2548

Indirizzo IP dei dispositivi:
192.168.37.72

ID sistema di destinazione:
1635 0002

Tipo di sistema di destinazione:
4102

Fornitore del sistema di destinazione:
ADVANTECH Europe b.v.



Gateway

Gateway-6

IP-Address:
192.168.21.110

Port:
1217

192.168.37.72 (attivo)

Nome del dispositivo:
AECG101034

Indirizzo del dispositivo:
03 1C.9000.2DDC.C0A8.2548

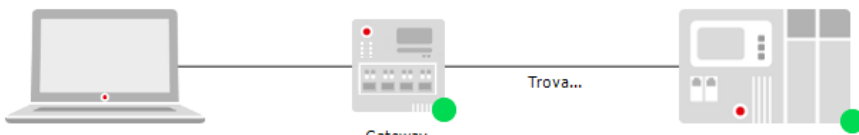
Indirizzo IP dei dispositivi:
192.168.37.72

ID sistema di destinazione:
1635 0002

Tipo di sistema di destinazione:
4102

Fornitore del sistema di destinazione:
ADVANTECH Europe b.v.

Impostazioni comunicazioni Sfoglia la rete Gateway ▾ Dispositivo ▾



Gateway-2

IP-Address: localhost

Port: 1217

Nome del dispositivo: APAX-5580

Indirizzo del dispositivo: 031C.9000.2DDC.C0A8.018C


Indirizzo IP dei dispositivi: 192.168.1.140

ID sistema di destinazione: 1635 0002

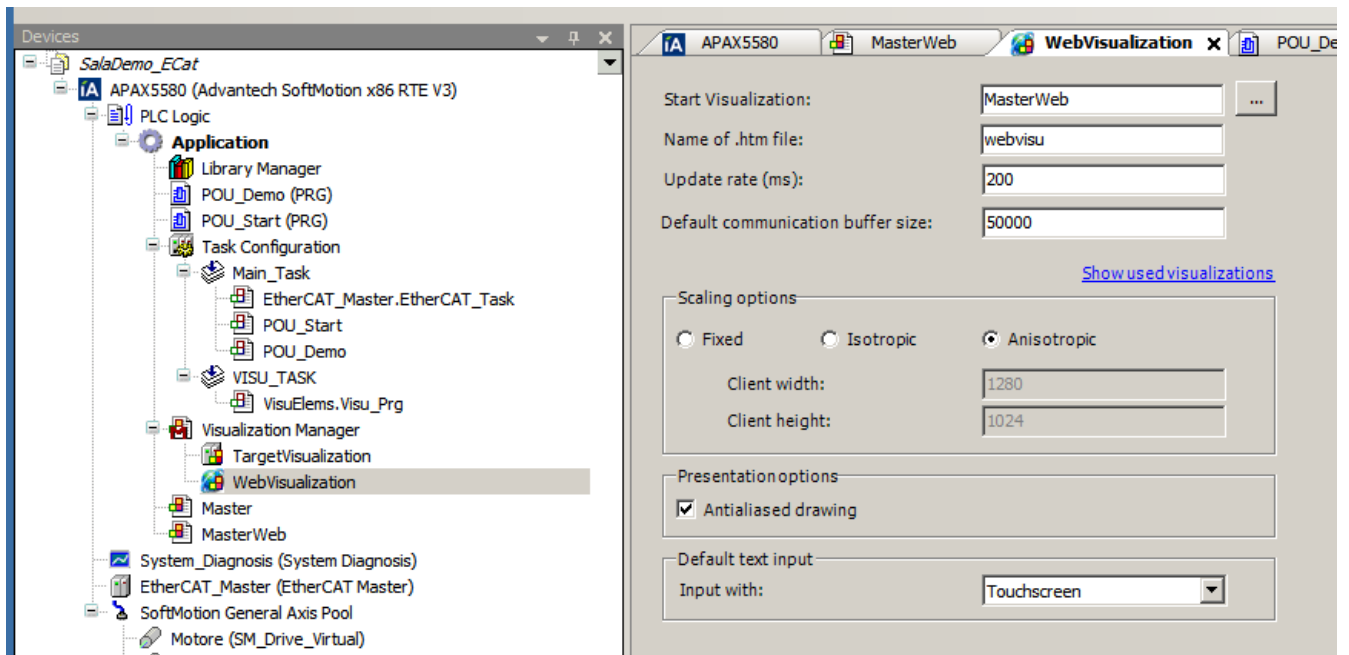
Tipo di sistema di destinazione: 4102

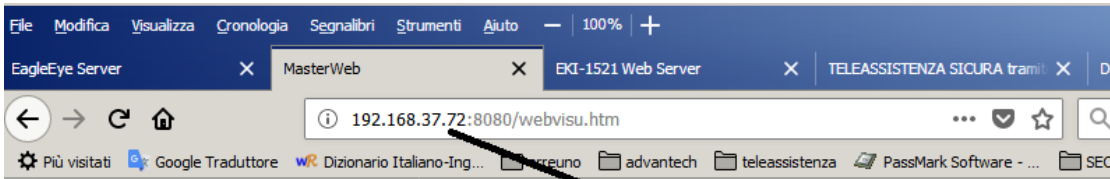
Fornitore del sistema di destinazione: ADVANTECH Europe b.v.

le informazioni delle porte utilizzate dal gateway si trovano nel file gwconfig.cfg.
 nella directory di installazione esempio :
 C:\Program Files (x86)\3S CODESYS\CODESYS\Common

SERVER ONLINE	GATEWAY	STATUS	MESSAGE
Disconnect	ERREUNO LABORATORIO (70-b3-d5-bb-f0-3e) note 192.168.37.240	Plant: S/N:	 (device up)
CONNECTED DEVICES LIST:			
		192.168.37.68	Rockwell Automation
		192.168.37.72	ADVANTECH CO. LTD.
		192.168.37.181	Advantech CO.
		192.168.37.70	Advantech CO.
		192.168.37.69	Hilscher GmbH

Connessione direttamente al visualizzatore web-visu : esempio di visualizzazione pagina denominata webvisu.





DIGITARE :
N.IP del PLC Codesys +
:8080 +
nome pagina da visualizzare



BLOCCO



RESET



ENABLE



REGOLAT.



HOME

POSIZIONE

0

VEL. RPM

0

SET VELOCITA'

360

GO HOME