



Connessione a dispositivo :


PLC SIEMENS PORTA MPI TRAMITE CONVERTITORE HILSHER NL50MPI e ethernet

SOFTWARE STEP 7 connessione MPI

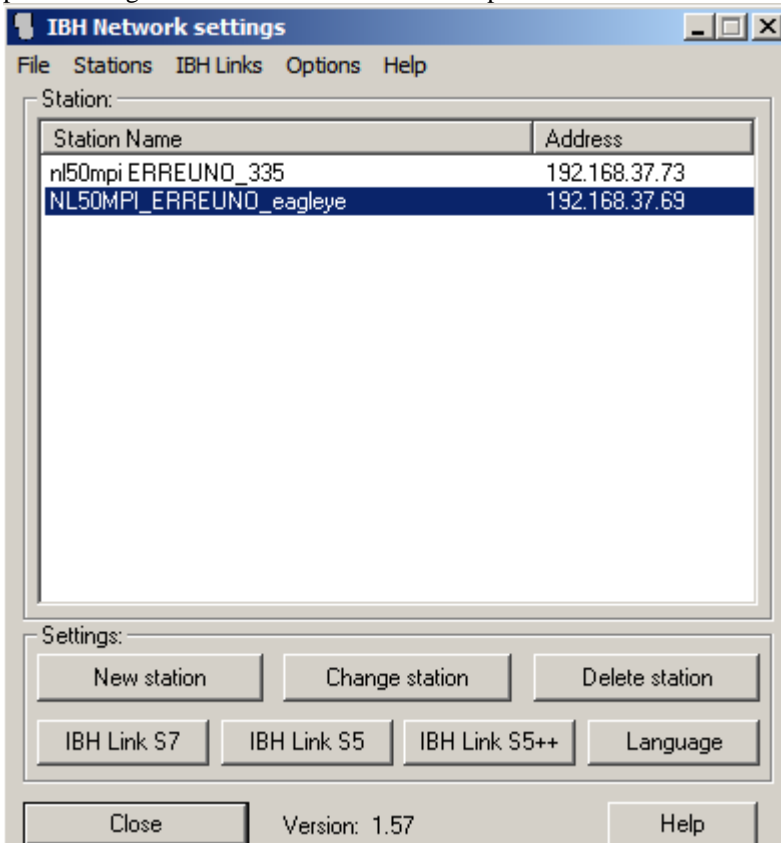
Occorre prima di tutto configurare il dispositivo hilsher NL 50MPI :

Esempio

INDIRIZZO IP DEL convertitore NL50MPI : 192.168.37.69

Disconnect	ERREUNO PLANT 2 (70-b3-d5-bb-f0-34) note	192.168.37.244	Plant: ERREUNO PLANT 2 S/N:LABORATORIO	  (device up)
CONNECTED DEVICES LIST:		192.168.37.70	ADVANTECH CO., LTD.	
		192.168.37.68	Rockwell Automation	
		192.168.37.181	Advantech CO.	
		192.168.37.71	Cermate Technologies	
		192.168.37.69	Hilscher GmbH	

in questo caso abbiamo collegato n. 2 n150mpi
per la configurazione vedere manuale del dispositivo



TEST DI COLLEGAMENTO dopo aver instaurato la vpn :

```
C:\> Amministratore: C:\windows\system32\cmd.exe
Microsoft Windows [Versione 6.1.7601]
Copyright (c) 2009 Microsoft Corporation. Tutti i diritti riservati.

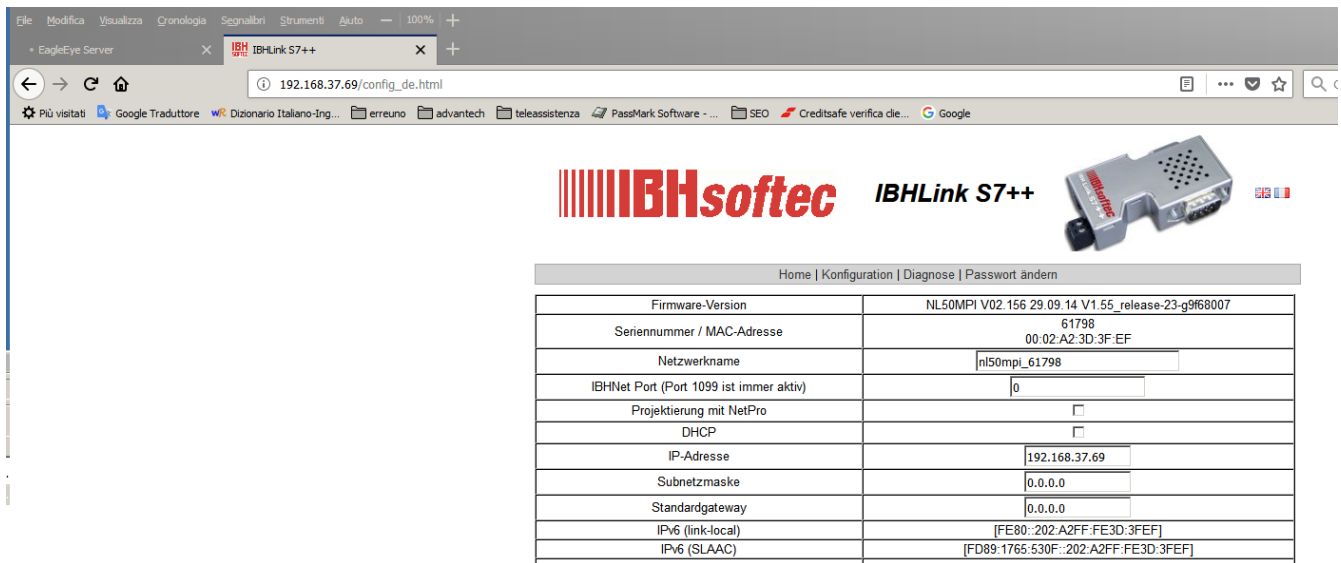
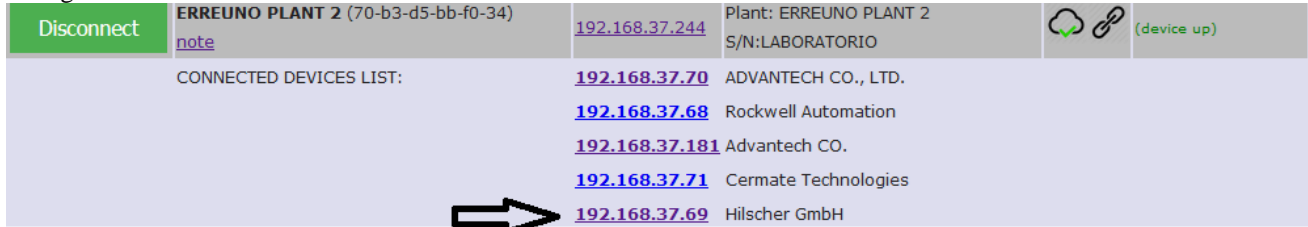
C:\Users\roberto3>ping 192.168.37.69

Esecuzione di Ping 192.168.37.69 con 32 byte di dati:
Risposta da 192.168.37.69: byte=32 durata=403ms TTL=254
Risposta da 192.168.37.69: byte=32 durata=257ms TTL=254
Risposta da 192.168.37.69: byte=32 durata=313ms TTL=254
Risposta da 192.168.37.69: byte=32 durata=78ms TTL=254

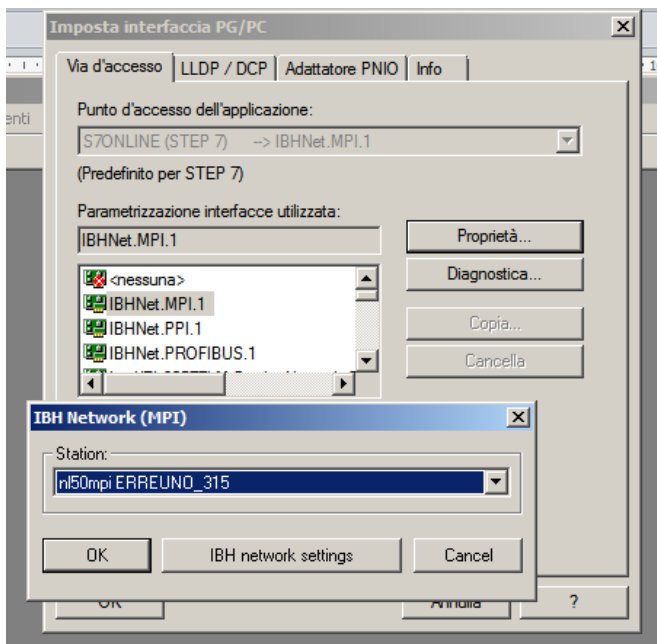
Statistiche Ping per 192.168.37.69:
    Pacchetti: Trasmessi = 4, Ricevuti = 4,
    Persi = 0 (0% persi),
Tempo approssimativo percorsi andata/ritorno in millisecondi:
    Minimo = 78ms, Massimo = 403ms, Medio = 262ms

C:\Users\roberto3>
```

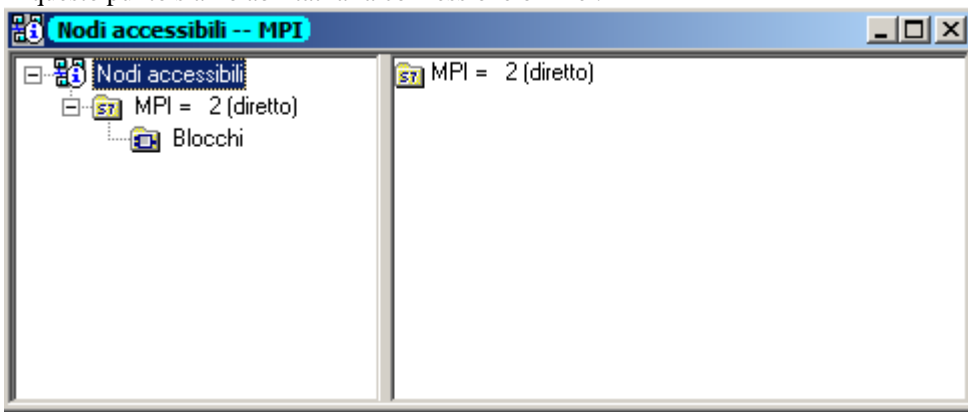
Avendo il convertitore NL50MPI un web server integrato cliccando direttamente dal server possiamo accedere alla configurazione del convertitore stesso :



Apriamo step 7 , e selezioniamo interfaccia PG/PC , il convertitore NL50MPI



A questo punto siamo abilitati alla connessione online :



Connessione a dispositivo :

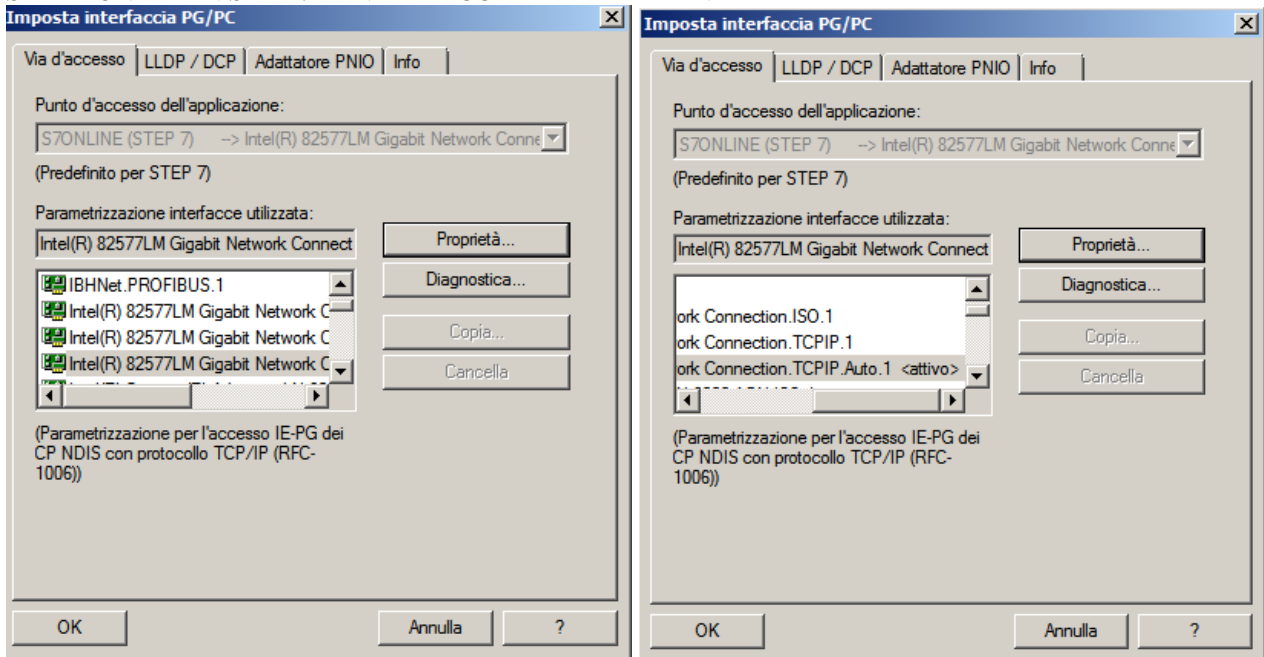
PLC SIEMENS PORTA ETHERNET

PLC UTILIZZATO : CPU315 DP

INDIRIZZO IP DELLA CPU : 192.168.37.74

SERVER ONLINE	GATEWAY	STATUS	MESSAGE
Disconnect	ERREUNO LABORATORIO (70-b3-d5-bb-f0-3e) note 192.168.37.240 Plant: ERREUNO LABORATORIO S/N: LINEA COMESER		(device up)
CONNECTED DEVICES LIST:			
	192.168.37.68 Rockwell Automation 192.168.37.181 Advantech CO. 192.168.37.71 Cermate Technologies 192.168.37.74 Siemens AG 192.168.37.70 Advantech CO. 192.168.37.69 Hilscher GmbH 192.168.37.72 ADVANTECH CO. LTD.		

SELEZIONARE IN STEP 7 L'INTERFACCIA DI RETE ATTIVA



A questo punto possiamo collegarci :

The screenshot displays the SIMATIC Manager interface for a project named 'KOP/AWL/FUP'. The main window shows a ladder logic diagram for an 'Interfaccia' (Interface) environment. The diagram is organized into segments:

- Segmento 1:** Contains a normally open contact labeled 'M0.0' connected to a coil labeled 'M0.1'.
- Segmento 2:** Contains a normally open contact labeled 'M0.1' connected to a coil labeled 'M0.0'.

The interface also features a project tree on the left with folders for 'IN', 'OUT', 'IN_OUT', 'TEMP', and 'RETURN'. A table titled 'Contenuto di: 'Ambiente\Interfaccia'' lists these elements. The status bar at the bottom indicates the system is in 'RUN' mode.