

EAGLE-EYE



Connessione a dispositivo :

PLC SIEMENS PORTA ETHERNET tramite TA PORTAL

PLC UTILIZZATO : CPU315 DP

INDIRIZZO IP DELLA CPU : 192.168.37.74

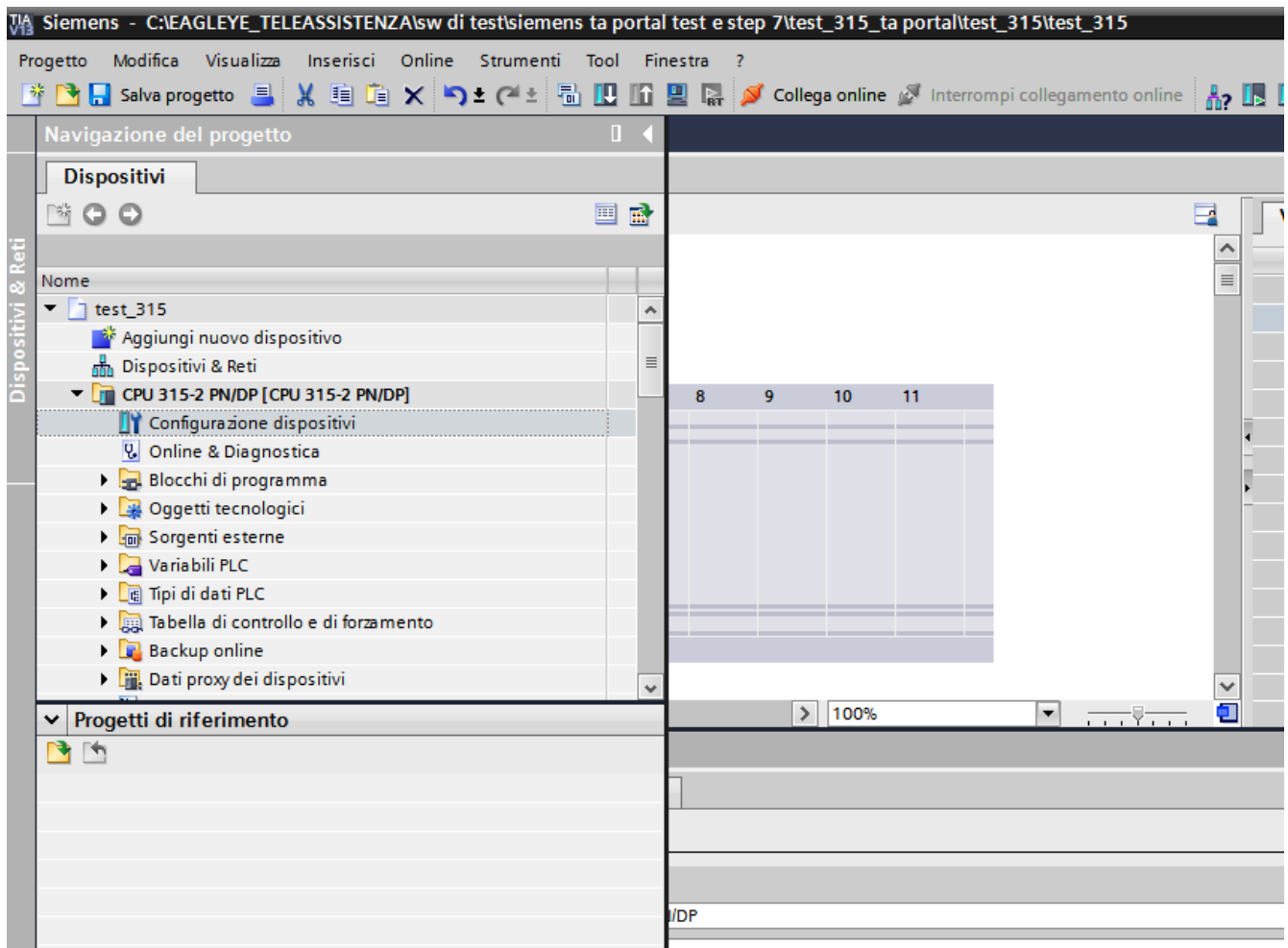
SERVER ONLINE	GATEWAY		STATUS	MESSAGE
Disconnect	ERREUNO LABORATORIO (70-b3-d5-bb-f0-3e) note	192.168.37.240	Plant: ERREUNO LABORATORIO S/N: LINEA COMESER	 (device up)
CONNECTED DEVICES LIST:		192.168.37.68	Rockwell Automation	
		192.168.37.181	Advantech CO.	
		192.168.37.71	Cermate Technologies	
		192.168.37.74	Siemens AG	
		192.168.37.70	Advantech CO.	
		192.168.37.69	Hilscher GmbH	
		192.168.37.72	ADVANTECH CO. LTD.	

Verificare se il dispositivo è raggiungibile

```
Statistiche Ping per 192.168.37.74:
Pacchetti: Trasmessi = 4, Ricevuti = 4,
Persi = 0 (0% persi),
Tempo approssimativo percorsi andata/ritorno in millisecondi:
Minimo = 100ms, Massimo = 150ms, Medio = 116ms
```



APRIRE TA PORTAL E SELEZIONARE
Configurazione dispositivi



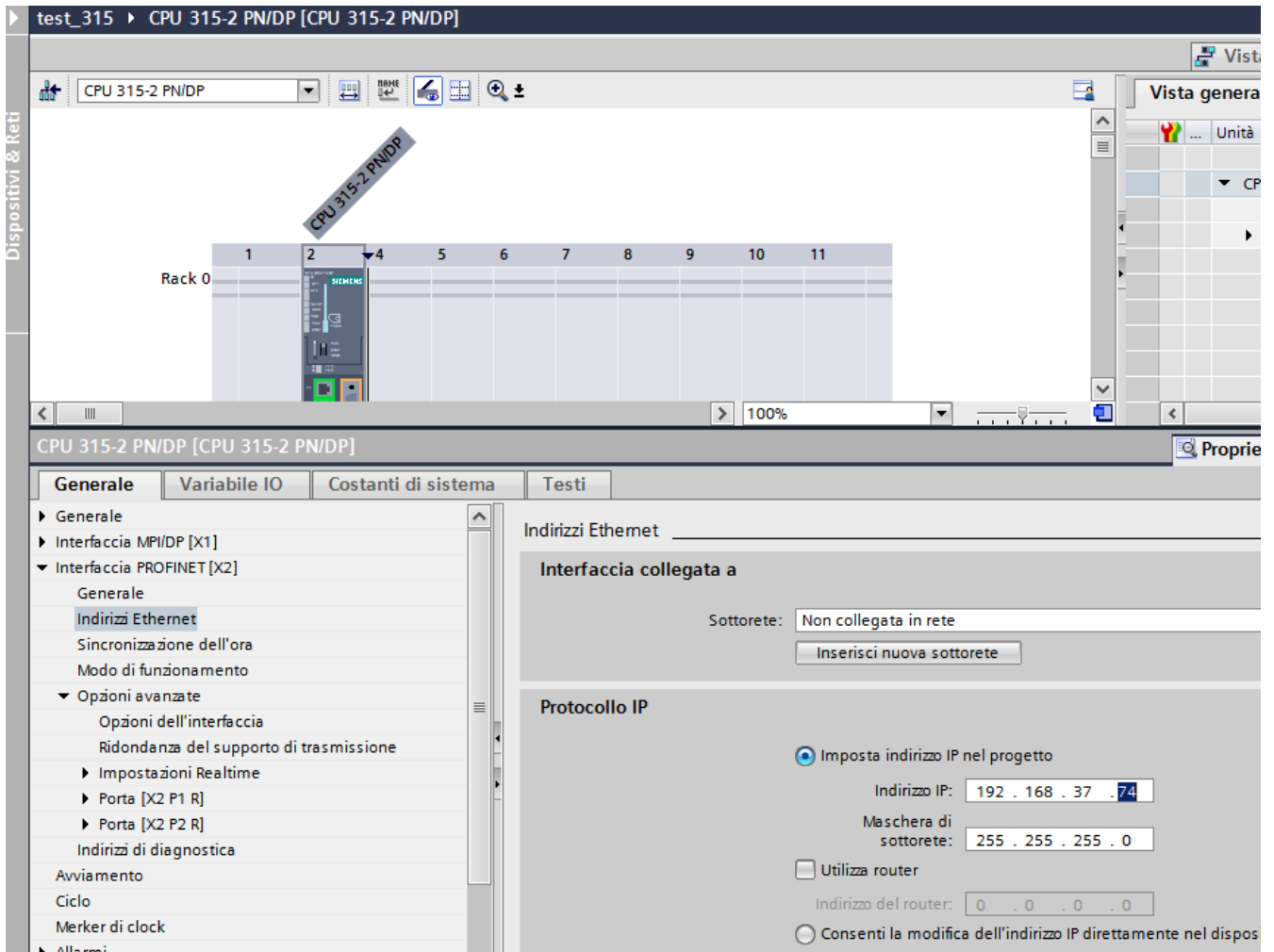
The screenshot shows the Siemens software interface for project configuration. The title bar indicates the project path: "Siemens - C:\EAGLEYE_TELEASSISTENZA\sw di test\siemens ta portal test e step 7\test_315_ta portal\test_315\test_315". The menu bar includes "Progetto", "Modifica", "Visualizza", "Inserisci", "Online", "Strumenti", "Tool", and "Finestra". The toolbar contains icons for saving, copying, pasting, and connecting to the online device.

The main interface is divided into several sections:

- Navigazione del progetto:** A breadcrumb-style navigation bar.
- Dispositivi:** A tree view showing the project structure. Under "test_315", there is a sub-entry for "CPU 315-2 PN/DP [CPU 315-2 PN/DP]". Below this, a list of configuration options is displayed:
 - Aggiungi nuovo dispositivo
 - Dispositivi & Reti
 - Configurazione dispositivi (highlighted)
 - Online & Diagnostica
 - Blocchi di programma
 - Oggetti tecnologici
 - Sorgenti esterne
 - Variabili PLC
 - Tipi di dati PLC
 - Tabella di controllo e di forzamento
 - Backup online
 - Dati proxy dei dispositivi
- Progetti di riferimento:** A section for reference projects, currently empty.

The right side of the interface shows a large workspace area with a grid of columns labeled 8, 9, 10, and 11. The bottom status bar shows a zoom level of 100%.

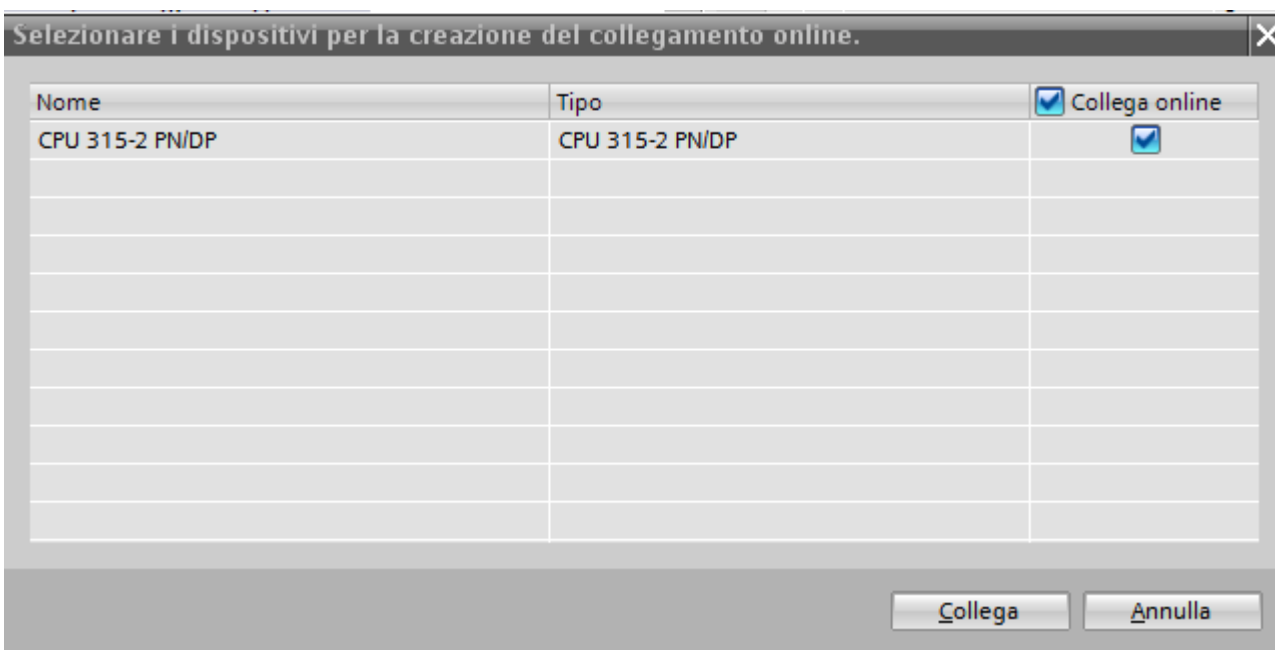
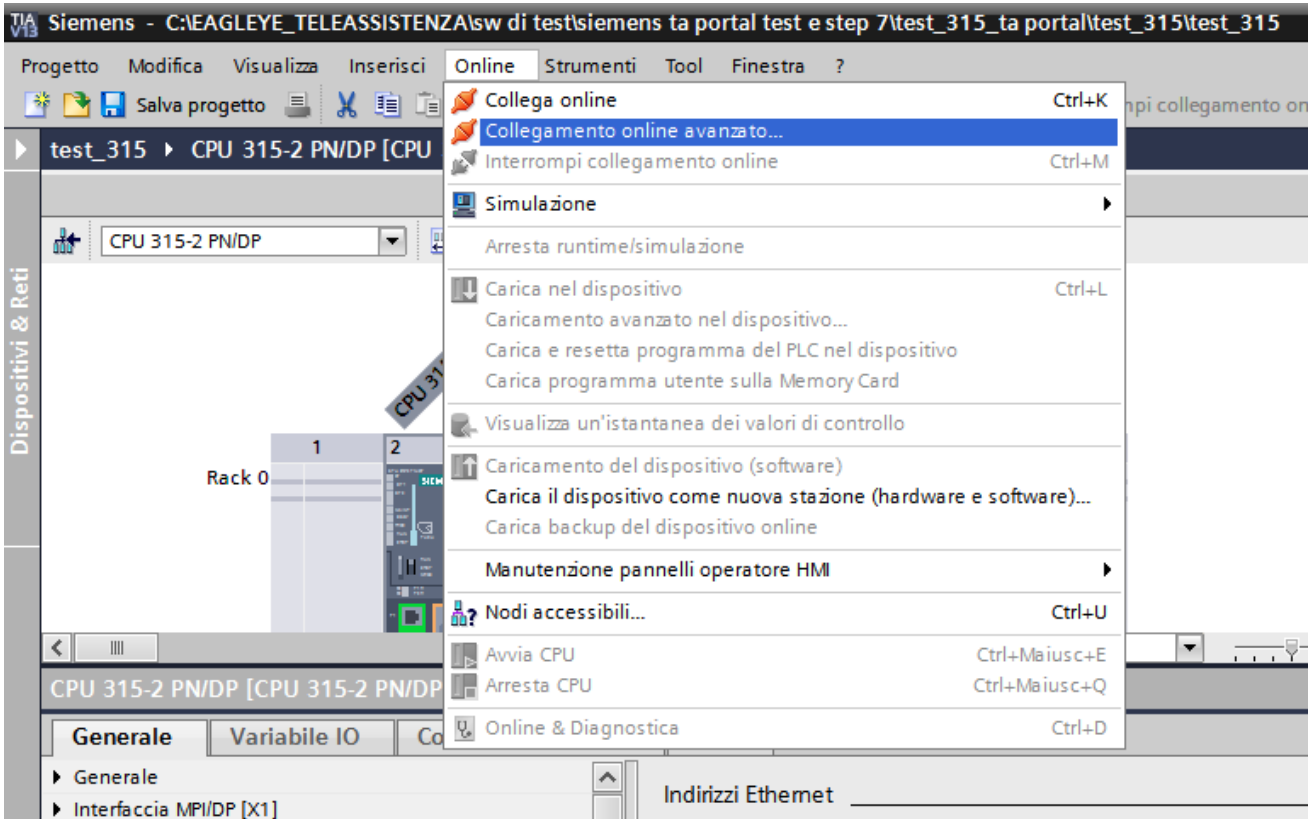
Inserire indirizzo IP del plc



The screenshot displays the SIMATIC Manager interface for configuring a Siemens CPU 315-2 PN/DP. The main window shows a rack configuration with the CPU installed in slot 2 of Rack 0. The 'Indirizzi Ethernet' (Ethernet addresses) configuration window is open, showing the following settings:


- Interfaccia collegata a** (Connected interface): Non collegata in rete (Not connected to network). A button 'Inserisci nuova sottorete' (Add new subnet) is visible.
- Protocollo IP** (IP protocol):
 - Imposta indirizzo IP nel progetto (Set IP address in project):
 - Indirizzo IP: 192 . 168 . 37 . 74
 - Maschera di sottorete: 255 . 255 . 255 . 0
 - Utilizza router (Use router):
 - Indirizzo del router: 0 . 0 . 0 . 0
 - Consenti la modifica dell'indirizzo IP direttamente nel dispo...

Selezionare collegamento online avanzato e indicare la cpu desiderata



Selezionare protocollo Profinet e la scheda di rete , avviare la ricerca
 sul lato basso apparirà la cpu

Collega online ✕



Nodi di accesso configurati di "CPU 315-2 PN/DP"

Dispositivo	Tipo di dispositivo	Posto c...	Tipo	Indirizzo	Sottorete
CPU 315-2 PN/DP	CPU 315-2 PN/DP	2 X1	MPI	2	
	CPU 315-2 PN/DP	2 X2	PN/IE	192.168.37.74	

Tipo di interfaccia PG/PC: PN/IE


Interfaccia PG/PC: Intel(R) 82577LM Gigabit Network Connection

Collegamento con l'interfaccia/la sottorete: Direttamente nel posto connettore '2 X2'

1° gateway:

Nodi compatibili nella sottorete di destinazione: Visualizza tutti i nodi compatibili

Dispositivo	Tipo di dispositivo	Tipo	Indirizzo	Dispositivo di des...
CPU 315-2 PN/DP	CPU 315-2 PN/DP	PN/IE	192.168.37.74	CPU 315-2 PN/DP



LED lampeggia

Informazioni sullo stato online:

? Richiamo informazioni sui dispositivi in corso...

Scansione e interrogazione terminate.

Visualizza solo messaggi di errore

Effettuare il collegamento :

Collega online

Nodi di accesso configurati di "CPU 315-2 PN/DP"

Dispositivo	Tipo di dispositivo	Posto c...	Tipo	Indirizzo	Sottorete
CPU 315-2 PN/DP	CPU 315-2 PN/DP	2 X1	MPI	2	
	CPU 315-2 PN/DP	2 X2	PN/IE	192.168.37.74	

Tipo di interfaccia PG/PC:

Interfaccia PG/PC:

Collegamento con l'interfaccia/la sottorete:

1° gateway:

Nodi compatibili nella sottorete di destinazione: Visualizza tutti i nodi compatibili

Dispositivo	Tipo di dispositivo	Tipo	Indirizzo	Dispositivo di des...
CPU 315-2 PN/DP	CPU 315-2 PN/DP	PN/IE	192.168.37.74	CPU 315-2 PN/DP
--	--	PN/IE	Indirizzo di accesso	--

LED lampeggia

Informazioni sullo stato online:

- È in corso il tentativo di creare un collegamento con il dispositivo con l'indirizzo 192.168.37.74.
- Il collegamento con il dispositivo con l'indirizzo 192.168.37.74 è riuscito.
- Il collegamento con il dispositivo con l'indirizzo 192.168.37.74 è riuscito.

Visualizza solo messaggi di errore